

Relais 33

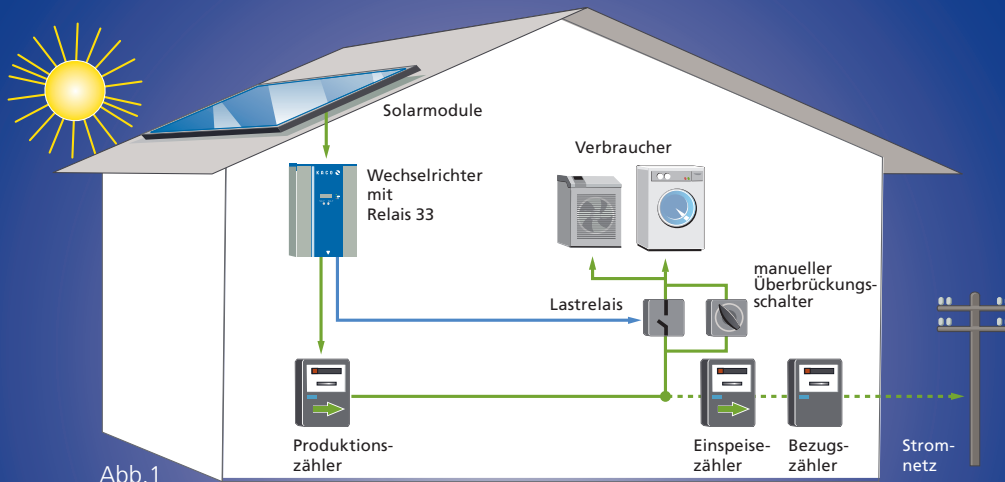


Abb. 1

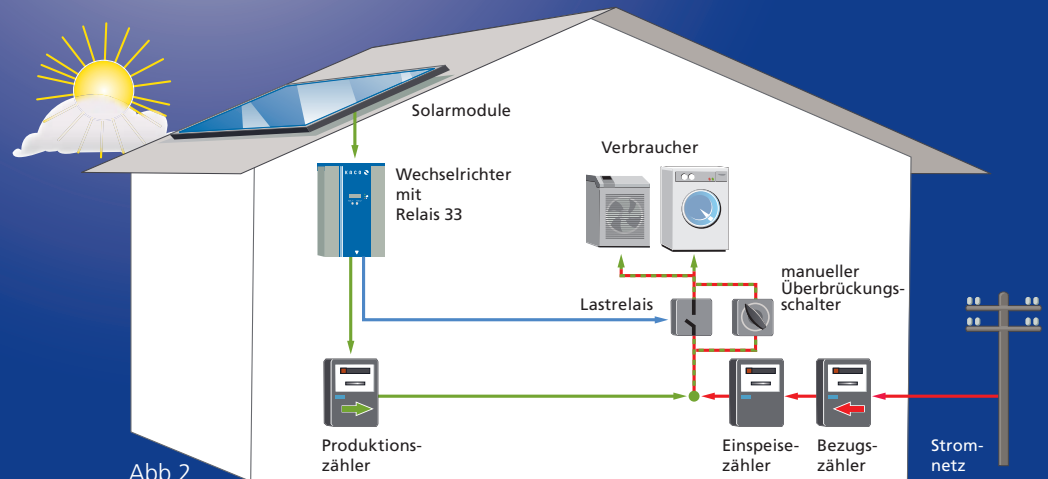


Abb. 2

Heimspeisen statt Einspeisen.

Optimaler Eigenverbrauch von PV-Strom mit dem KACO-Relais 33.

Seit Januar 2009 beinhaltet das „Erneuerbare Energien Gesetz“ (EEG) im Paragraph 33 eine Vergütung für den Eigenverbrauch von selbst erzeugtem PV-Strom, die durch die vermiedenen Kosten für Netzstrom attraktiver als der Einspeisetarif ausfallen kann. Die Regelung gilt für Anlagen bis 30 kW.

Als erster Hersteller bietet KACO seine Wechselrichter daher optional mit dem „Relais 33“ an, das Ihre elektrischen Verbraucher ansteuert: Unsere Powador Stringwechselrichter erkennen die aktuell

anliegende PV-Leistung und sorgen per Relais dafür, dass die elektrischen Verbraucher im Haus zum optimalen Zeitpunkt mit Solarstrom arbeiten.

Nicht benötigter PV-Strom wird weiterhin wie gewohnt ins Netz eingespeist. Sie erhalten dann die Vergütung für den Eigenverbrauch wie auch für die Netzeinspeisung (Abb. 1). Wenn Sie nach Verbrauch des PV-Stroms zusätzlich Netzstrom beziehen müssen, reduzieren Sie in jedem Fall Ihre Stromrechnung (Abb. 2).

Heimspeisen statt Einspeisen.

So rechnet sich's

Wenn Sie als Anlagenbetreiber Solarstrom selbst verbrauchen, speisen Sie ihn zwar nicht wie bisher in das Netz, dafür beziehen Sie aber auch keinen teuren Strom aus dem Netz. Sie vermeiden mit jeder Kilowattstunde also Stromkosten von ca. 20 Ct und bekommen dafür noch 25,01 Ct. Somit bleibt Ihnen gegenüber der Netzeinspeisung (43,01 Ct/kWh) derzeit ein Bonus von ca. 2 Ct/kWh, der in den nächsten Jahren mit steigenden Strompreisen weiter wachsen wird. Vorbei der Ärger über Stromkonzerne und ständige Preiserhöhungen.

So funktioniert's

Um Ihre Geräte zu starten, gibt das Relais 33 (1) ein Steuersignal an ein externes Lastrelais (2). Dieses schaltet die Stromversorgung für den jeweiligen Verbraucher frei. Die Parameter „Leistung“ und „Laufzeit“ für das Relais 33 sind am Wechselrichter einzustellen: Die Leistung, die stabil am Wechselrichter vorliegen muss, bevor er die Verbraucher startet, können Sie in Schritten von 250 Watt vorgeben. Die anschließende Laufzeit können Sie bis zu 10 Stunden in Schritten von 1 Stunde vorgeben. In der Werkseinstellung schaltet das Relais 33, wenn der Wechselrichter über 30 Minuten 250 Watt liefert. Die Relaisnachlaufzeit beträgt eine Stunde.

Wichtig für die Vergütung Ihres Eigenverbrauchs ist ein dritter Zähler: Er hält die Menge des selbst erzeugten Solarstroms fest. Die Differenz zwischen diesem Produktionszähler (3) und dem Einspeisezähler (4) ergibt die Menge des selbst verbrauchten Solarstroms, der mit 25,01 Ct/kWh vergütet wird. Das Maximum Ihres Strombudgets erreichen Sie also, wenn der Bezugszähler (5) auf „0“ steht. Anders ausgedrückt: Je mehr eigenen Solarstrom Sie anstelle von Netzstrom verbrauchen, umso besser.

Mit dem manuellen Überbrückungsschalter (6) können Sie jederzeit das Lastrelais überbrücken und die Verbraucher dauerhaft an Netzstrom legen. Der Überbrückungsschalter und das Lastrelais sind als optionale Zubehörteile im Paket „R33-Switch“ erhältlich, das Sie bitte bei Ihrem Händler bestellen.

Hier gehört es hin

Die Eigenverbrauchsregelung gilt für Anlagen mit einer installierten Leistung bis 30 Kilowatt. Damit profitieren nicht nur Besitzer kleinerer Hausdachanlagen vom Relais 33, sondern auch Landwirte und Unternehmen mit PV-Anlagen auf Scheunen oder Fabrikhallen.

Das Relais 33 eignet sich ausgezeichnet, um Anwendungen zu steuern, die

- bei hoher Einstrahlung nötig werden, also jede Form von Kühlung, Belüftung oder Bewässerung bzw. jede Situation, wo Sonneneinstrahlung ursächlich zu Strombedarf führt. Beispiele hierfür sind Markisen, elektrische Rollläden oder Klimaanlage.
- auf hohe Einstrahlung warten können wie Spül- und Waschmaschinen, Trockner, Umwälzpumpen ...

Die Liste der möglichen Anwendungen ist lang: Mühlen, Pflanzenbeleuchtung in Gewächshäusern, Beheizung von Aquarien und Terrarien, Ladestationen für alle Arten von Wechselbatterien wie Akkus von Elektromobilen oder Staplern.

Wo setzen Sie das Relais 33 ein? Lassen Sie es uns wissen unter relais33@kaco-newenergy.de

