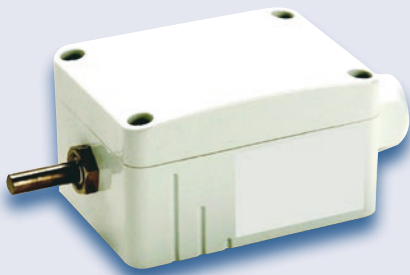


Außentemperatur-
sensor

Außentemperaturfühler AGS54ext TRV1 mit integriertem Temperaturkonverter.

Der Außentemperaturfühler (Typ AGS54 ext. TRV1) misst die Umgebungstemperatur. Im Vergleich mit einem ebenfalls optional erhältlichen Modultemperaturfühler gibt er die Eigenerwärmung der Module an.



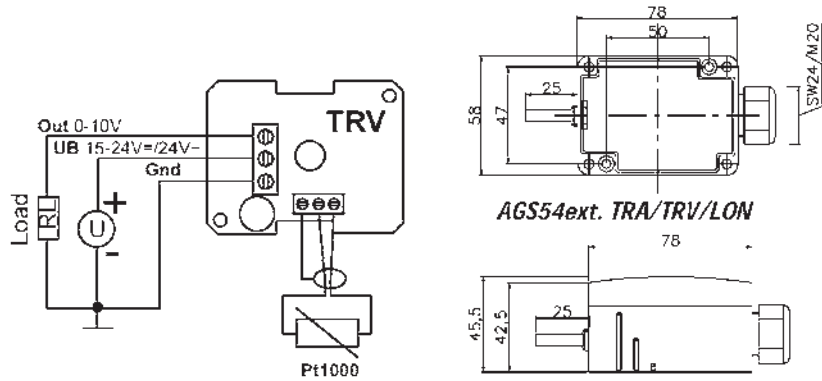
Außentempersensur

Elektrische Daten

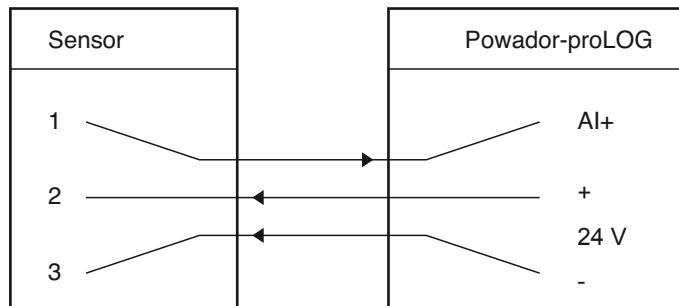
Eingangsgrößen

Messelemente	PT 1000
Messbereich	TRV1: -50 °C ... +50 °C
Last	min. 5 kOhm
Genauigkeit	typ. +/-1% vom Messbereich
Betriebsspannung	15 ... 24 V _{DC}
Stromaufnahme	max. 12 mA / 24 V _{DC}
Temperatur	-50 °C ... +70 °C
B x H x T	58 x 45,5 x 103 mm
Empfohlenes Anschlusskabel	LiYCY 2 x 2 x 0,5 mm ²

DE 31000044-05-090811



Anschlussplan



Text und Abbildungen entsprechen dem technischen stand bei Drucklegung. Technische Änderungen vorbehalten. Keine Haftung für Druckfehler.